

informatie van de Halfen Group in Nederland  
specialisten in verankerings-, bevestigings- en montageteknik

Steeds vaker worden trekstangsystemen door planners in de moderne architectuur toegepast. Enerzijds om het bouwobject een filigrane uitstraling te geven, anderzijds om grotere spanwijdtes van bijvoorbeeld hout- en staalconstructies te kunnen creëren. Door het gebruik van hoog gekwalificeerde materialen kan het DETAN trekstangstelsel nu nog grotere krachten opnemen. Trekstangen in de diameters 16 tot 95 mm waren tot voor kort leverbaar in de staalkwaliteit S355 (St 52). Deze zijn vervangen door de staalkwaliteit S460. Deze S460 kwaliteit heeft een ca. 30% hogere treksterkte in vergelijking met de S355 kwaliteit.

- 
- 1 Detan trekstangstelsel HALFEN
  - 2 HIT koudebrugonderbrekingen HALFEN
  - 3 Betuwelijn Betonson DEMU
  - 4 Spazio Zoetermeer HALFEN
  - 5 Verlijmen van wapening DEMU
  - 6 Nieuw artikel DEMU / Nieuwe prijslijst DEMU / Staalbouwdag HALFEN

**HALFEN-DEHA** komt met een nieuwe staalkwaliteit op de markt die het DETAN trekstangstelsel nog verder verbetert!

Eveneens zijn de gaffels en andere aan het systeem gekoppelde onderdelen dermate aangepast dat daardoor de draagkracht van het systeem is toegenomen. De constructies zijn daardoor ook smaller en esthetisch beter geworden. De S460 trekstangen en koppelschijven zijn in blank of thermisch verzinkte uitvoering leverbaar. Gaffels, vergrendelingsbussen, bouten en moeren worden met een bescherm laag bestaande uit zink en aluminium (Dacromet) uitgevoerd waardoor de duurzaamheid minimaal vergelijkbaar is met een thermische verzinking. De diameters 6 tot 30 mm in de RVS (roestvaststaal) uitvoeringen blijven onveranderd. Voor nadere informatie kunt u de HALFEN-DEHA DT04 folder opvragen. Daarnaast vindt u uitvoerige informatie op [www.halfen.nl](http://www.halfen.nl).



# KOUDEBRUG-ONDER-BREKINGEN

## Elk project tot in de puntjes verzorgd.

Halfen is in 2003 gestart met de introductie van het Halfen Iso element, de nieuwe generatie koudebrugonderbrekingen voor balkonaansluitingen.

In de afgelopen periode is voor een groot aantal woningbouwprojecten de keuze op koudebrugonderbrekingen van Halfen gevallen. Een belangrijk argument in deze keuze is de verzorging van de benodigde technische engineering.

Halfen verzorgt voor elk HIT project het complete engineeringtraject. De engineering bestaat o.a. uit volgende werkzaamheden:

- Bepaling van de aansluitkrachten
- Positie bepaling HIT-koudebrugonderbrekingen
- Verzorgen van de benodigde detaillering
- Coördinatie
- Advisering

De leidraad in dit engineeringtraject is het verankeringsvoorstel. Alle betrokken partijen kunnen in het voorstel de voor hun noodzakelijke informatie vinden.



### Referenties

Enkele referentieprojecten waarin Halfen koudebrugonderbrekingen zijn verwerkt:

64 Appartementen  
Veenendaal

Montevideo  
Rotterdam

Winkelcentrum  
Kudelstaart

34 zorgwoningen  
Helmond

30 woningen  
Middenbeemster

Limos, onderdeel Hoven  
Nijmegen

63 woningen Baliendijk  
Breda

Zonnestraal  
Hilversum

Kroeten Eiland  
Breda

Rotonda en Pallazzo  
Apeldoorn

Woonzorgcomplex Rozenhof 2  
Velden

Stadsvilla's Zuiderburen  
Leeuwarden

Werk Marianne Philips  
Haarlem

Deko Bijenkorf  
Amsterdam

14 appartementen  
Veenendaal

Appartementen Touwslagerij Fase II  
Moordrecht

Centrumplan blok B  
Ruurlo

20 appartementen Beek-Akkers  
Barneveld

10 poortwoningen Hedemanterein  
Almelo

22 appartementen "De Kruidenpoort"  
Nijverdal

Appartementen Trambaan  
Noordwolde

Le Jardin de Bois  
Leiderdorp

27 appartementen  
Creil

24 woningen Zuiderhaven  
Harlingen

15 Atriumappartementen  
Krabbendijke

Slimme School 2  
Almere

### HIT project uitgelicht:

Voor de 22 appartementen "De Kruidenpoort" te Nijverdal leverde Halfen o.a. de volgende producten:

- Halfen Koudebrugonderbrekingen (HIT) in de prefab balkons en galerijplaten
- Halfen Koudebrugonderbrekingen (HIT) voor de in het werk gestorte vloeren van het trappenhuis
- Halfen Ponswapening (HDB) ten behoeve de opname van ponskrachten in de begane grond vloer

Prefab is geproduceerd door Prefabo Beton IJsselmuiden b.v. uit Kampen.

De uitvoering is verzorgd door Aannemingsmaatschappij Hegeman Nijverdal b.v.

Voor het bevestigen van de geluidsschermen van de Betuweroute wordt gebruik gemaakt van DEMU Boutankers type 1988 en 1988-P. Vanwege het slanke ontwerp en de speciale eisen heeft DEMU in nauwe samenwerking met CSB (Combinatie Stille Betuwe - Betonson - Züblin) en de constructeur gezocht naar een passende oplossing. Als uitgangspunten dienden hierbij: kwaliteit, prijsniveau en een snelle levertijd.

# Betuwelij Betonson

Middels het rekenprogramma, de aanvullende kennis met betrekking tot de CUR 25 en de flexibiliteit van DEMU zijn er naast de standaard thermisch verzinkte boutankers (1988 M12\*100 en de 1988 M16\*140) een 4-tal speciale afmetingen geproduceerd:

**1988** M12\*90

**1988** M20\*140

**1988-P** M20\*90 met plaat 60\*60\*10

**1988-P** M12\*55 met plaat 60\*60\*10

Uiteindelijk zijn er voor de geluidsschermen ruim 45.000 boutankers geleverd zodat ook bij dit project de slogan "t Is vast van DEMU" nu stilletjes hoorbaar is!



# DEMU

# Opmerkelijk project: Spazio Zoetermeer

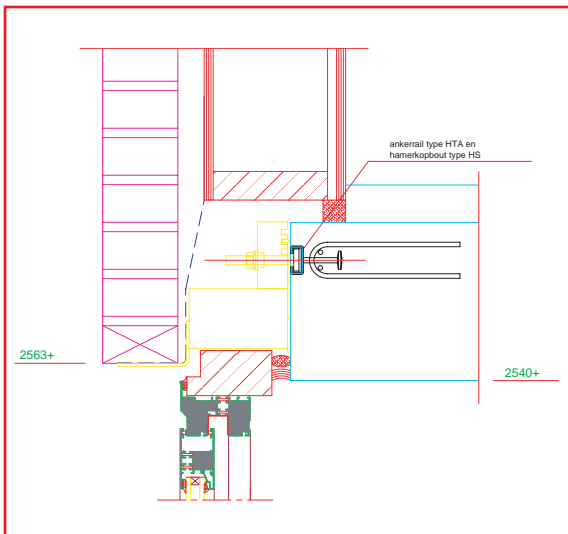
In het stadshart van Zoetermeer bouwt Boele & van Eesteren momenteel aan een multifunctioneel gebouwencomplex. De naam Spazio staat voor space en rust. Het complex omvat winkelruimtes, kantoren, woningen en fitnessfaciliteiten. Spazio brengt met zijn opmerkelijke vormen alle functies samen in het centrum van Zoetermeer.



**Halfen levert voor dit opmerkelijke project de metselwerkondersteuning en de lateien.** Na nauwkeurige afstemming van de detaillering tussen de engineeringafdeling van Halfen en de werkvoorbereiding van B&vE worden de in te storten ankerrails op de prefab wanden en vloeren geprojecteerd.

Het definitieve uitgebreide verankeringsvoorstel is voor de architect, constructeur en aannemer onmisbaar om de toe te passen producten, berekeningen en detailleringen goed te kunnen controleren. Na levering dient het verankeringsvoorstel tevens als handleiding voor de stelploeg.

Ook op logistiek gebied worden de deelleveringen voor de verschillende verdiepingen en bouwdelen in samenspraak met de uitvoering bepaald en op afroep op de bouwplaats afgeleverd. Halfen bevestigt hiermee nogmaals dat de prijs voor metselwerkondersteuning en lateien niet alleen de levering van de materialen zelf betreft. De afdeling engineering levert een waardevolle bijdrage die de toepassing van het product tot een succes in de markt maakt.



HAALFEEN

Geen  
postzegel  
nodig

Halfen Group Nederland  
Antwoordnummer 810  
7440 VL Enter

A N T W O O R D K A A R T

VAST

# Verlijmen van wapening "KORT of LANG"

In de praktijk worden steeds vaker wapeningstaven en doorkoppelwapening achteraf in de bestaande staalbetonconstructie aangebracht met behulp van injectiemortels.

Denk daarbij aan bijvoorbeeld:

- \* Bestaand gebouw wordt uitgebreid
- \* Wapeningstaven zoals stekken zijn vergeten of worden later gestoken omwille de logistieke vrijheid op de vloer
- \* Kolommen worden op het fundament aangesloten
- \* Aansluitingen voor uitkragende bouwdelen (trappen, bordessen) worden aan vloeren gemaakt

Tijdens het detailleren loopt u tegen een aantal vragen aan:

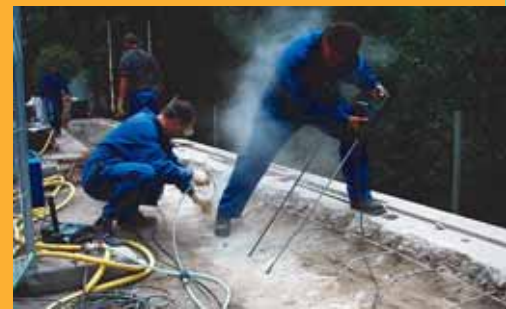
- \* Als ik een 3010 rond 12 M16\*410 wil verlijmen wat is dan de diameter van het boorgat?

Voor een staaf rond 12 geldt een boordiameter van 16 mm.

Voor de bus van rond 20 mm kan volstaan worden met een diameter van 24-25 mm.

Welke berekening moet ik aanhouden?

.....



Op dit moment wordt er door **DEMU** in samenwerking met **B+Btec**, **Edilon**, **Hilti** en **Fischer** gewerkt aan een eenvoudige maar correcte benadering van deze bijzondere constructieve verankering zodat **DEMU** u een aantal eenvoudige richtlijnen kan meegeven. In de volgende nieuwsbrief (VAST 16) zullen wij u verder informeren!

Zijn uw adresgegevens onjuist, wilt u dan zo vriendelijk zijn ze hieronder te corrigeren.

Naam:

Adres:

Postcode:

Woonplaats:

Ik wil graag meer informatie over:

- Halfen metselwerkondersteuning
- DETAN Trekstangstelsel
- DEHA kogelkop-transportkokers
- Halfen Powerclik
- HIT koudebrugonderbreking
- Anders:

- DEMU technische documentatie
- DEMU HBT Stekkenbakken
- Persoonlijk contact DEMU-producten
- DEMU CD-rom / Software
- DEMU prijslijst 2004
- Anders:

Heeft één van uw collega's eveneens behoefte aan

toezending van 'VAST', vult u dan hiermaat zijn/haar naam in:

## Suprotek beschermkappen

DEMU's nieuwe Suprotek beschermingskap optimaliseert de veiligheid voor de werknemers op de bouwplaats. De kans op letsel wordt aanzienlijk verkleind. Volgens beleidsregel 3.16 (lid 4) is het aanbrengen van valbeveiliging bij verhoogde kans op een val op uitstekende delen onder 2,5 meter al verplicht.

De kap zorgt er ook voor dat men beter in staat is de stekeinden op een slecht verlichte werkvloer te herkennen. Een kraanmachinist, werkzaam op hoogte, zal beter in staat zijn de stekeinden te onderscheiden tijdens het verplaatsen van objecten.

De beschermkap is, mits onbeschadigd, meerdere malen te gebruiken!



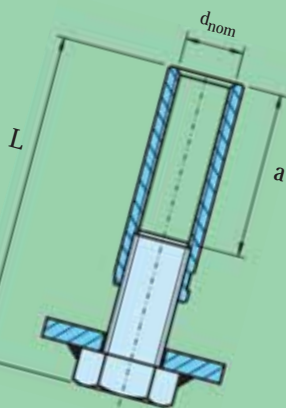
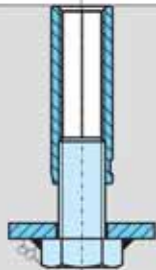
# Nieuw DEMU Stelankers M16 M20 M24

Het 1980-P boutanker is nu ook leverbaar met extra inschroeflengte **a**.

Met het **1990-P** stelanker kunnen Prefab elementen in combinatie met een 4.6 bout eenvoudig op hoogte gesteld worden.

Het **1990-P** stelanker is leverbaar medio augustus 2004.

Kijk voor meer informatie op onze website:  
[www.demu.nl/nieuws](http://www.demu.nl/nieuws)



Type	d <sub>nom</sub>	L	a	uitv.
1990-P	M16	90	35	EV
1990-P	M20	110	50	EV
1990-P	M24	130	65	EV

**Nieuw!**

**PRIJSLIJST**



DEMU heeft sinds maart jl. een nieuwe, overzichtelijke prijslijst met o.a.:

- Indeling voor eenvoudiger zoeken
- Vermelding van STABU-teksten
- Verwijzing naar pagina Technische Documentatie
- Extra algemene technische informatie voor RVS
- Nieuwe DEMU producten

Mocht u deze nieuwe uitgave willen ontvangen, vraag hem dan snel aan.

## STAALBOUWDAG

De Nationale Staalbouwdag 2004 is méér dan zomaar een dagje uit. Binnen een dag krijgt u overzicht en inzicht in de laatste ontwikkelingen binnen de staalbouw en de nieuwste producten en diensten vóór de staalbouw. En dat alles onder één dak: Infotainmentcenter CineMec, direct aan de A12 in Ede. Met lunch, catering, entertainment en andere voorzieningen voor een aangenaam verblijf: u bent immers ook een dagje uit.

Ook Halfen zal aanwezig zijn om het nieuwe **DETAN S460** trekstangstelsel te presenteren. Wij hopen u daar te ontmoeten!!

**bouwen met**  
**staal**

Donderdag 14 oktober 2004  
Van 10.00 tot 17.00 uur  
Begane grond, standnummer 18

**HALFEN**



Realisatie: Prima Publishing - Oldenzaal



**HALFEN-DEHA**

YOUR BEST CONNECTIONS

Halfen b.v.

Vonderweg 5, Postbus 3, 7468 ZG Enter

Telefoon (0547) 38 30 30, Fax 38 30 35

E-mail: [info@halfen.nl](mailto:info@halfen.nl), Internet: [www.halfen.nl](http://www.halfen.nl)



DEMU Metaalindustrie B.V.

Atoomweg 1, Postbus 8486, 3503 RL Utrecht

Telefoon (030) 241 24 21, Fax 241 44 69

E-mail: [info@demu.nl](mailto:info@demu.nl), Internet: [www.demu.nl](http://www.demu.nl)