

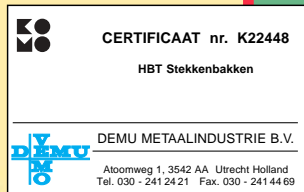
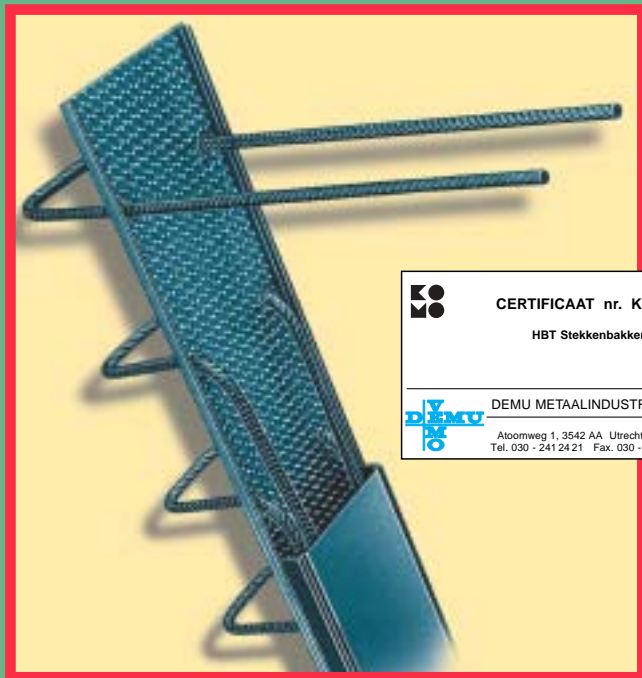


informatie van de Halfen Group in Nederland
 specialisten in verankerings-, bevestigings- en montagetechniek

KOMO-certificering producten DEMU en Halfen

Kwaliteit wederom bevestigd!

DEMU heeft weer eens kunnen aantonen dat kwaliteit hoog in haar vaandel staat. In de VAST 11 werd het al aangekondigd, nu is het gerealiseerd: met gepaste trots kan DEMU een nieuw KOMO-certificaat (nr. K22448, uitgegeven 15 juli 2002) voor de stekkenbakken type HBT presenteren.



De volledig verzinkte bak is zowel in langs- als in dwarsrichting ingedeeld in de hoogste klasse volgens NEN 6720 artikel 8.2.5: $K_s = 1,0$ en $K_b = 0,4$. Op dit moment is DEMU de enige gecertificeerde leverancier in deze hoogste "ruwheidsklasse".

Informatie over de DEMU-producten is opgenomen in de allernieuwste technische documentatie van oktober 2002.

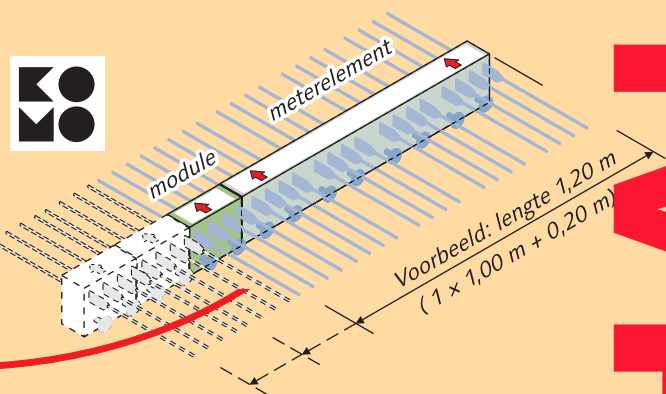
DEMU



- 1 **KOMO-certificaat HBT-stekkenbakken DEMU**
KOMO-certificering HIT-systeem Halfen
- 2 **HSL Zuid-Holland Midden DEMU**
- 3 **Koudebrugonderbreking HIT Halfen**
- 4 **Zuidplein Amsterdam DEMU**
- 5 **Betondag/Bouwbeurs Halfen/DEMU**
Rekenprogramma DEMU
- 6 **Even voorstellen DEMU**
Website Halfen

Op 16 oktober jl. werd aan Halfen het KOMO attest-met-productcertificaat voor het HIT-systeem -de nieuwe generatie koudebrugonderbreking- uitgereikt.

Het Halfen Iso element voor balkonaansluitingen is nu al een HIT! Door de economische combinatie-mogelijkheden van de standaard elementen van 1000 en 200 mm breedte wordt de constructie optimaal belast en de koudebrug tot een minimum beperkt. Het bijbehorende softwareprogramma is evenals de engineering gratis. Met het KOMO-certificaat bewijst Halfen opnieuw kwalitatief zeer hoogwaardige systemen te leveren (zie ook pagina 3).



Z E E E A I

HSL Zuid-Holland Midden

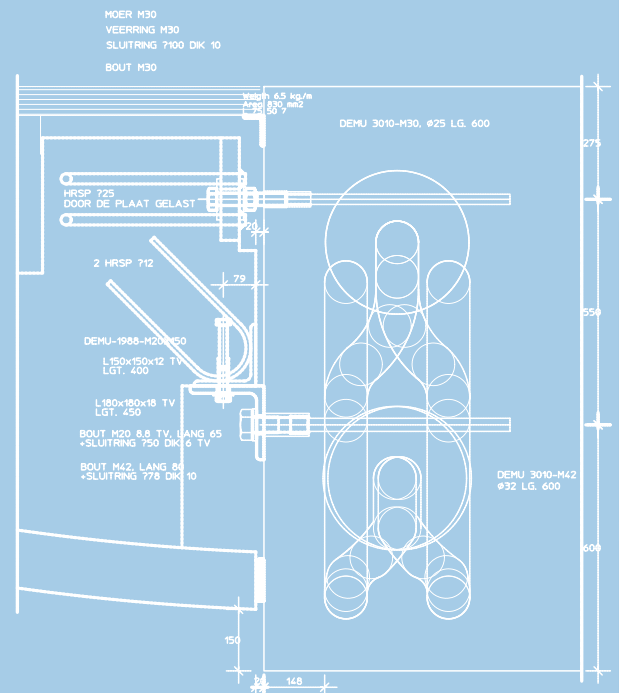
In opdracht van het Ministerie van Verkeer en Waterstaat, Rijkswaterstaat, Directie HSL-Zuid, bouwt de HSL combinatie Zuid-Holland Midden het gedeelte van Rotterdam-Noord tot aan de geboorde tunnel in Benthuizen. Dit ca. 20 km lange tracé is onder te verdelen in 4 gedeelten:

- een tunnelgedeelte
- een half verdiepte open bak
- een spoorviaduct
- een zettingsvrije plaat

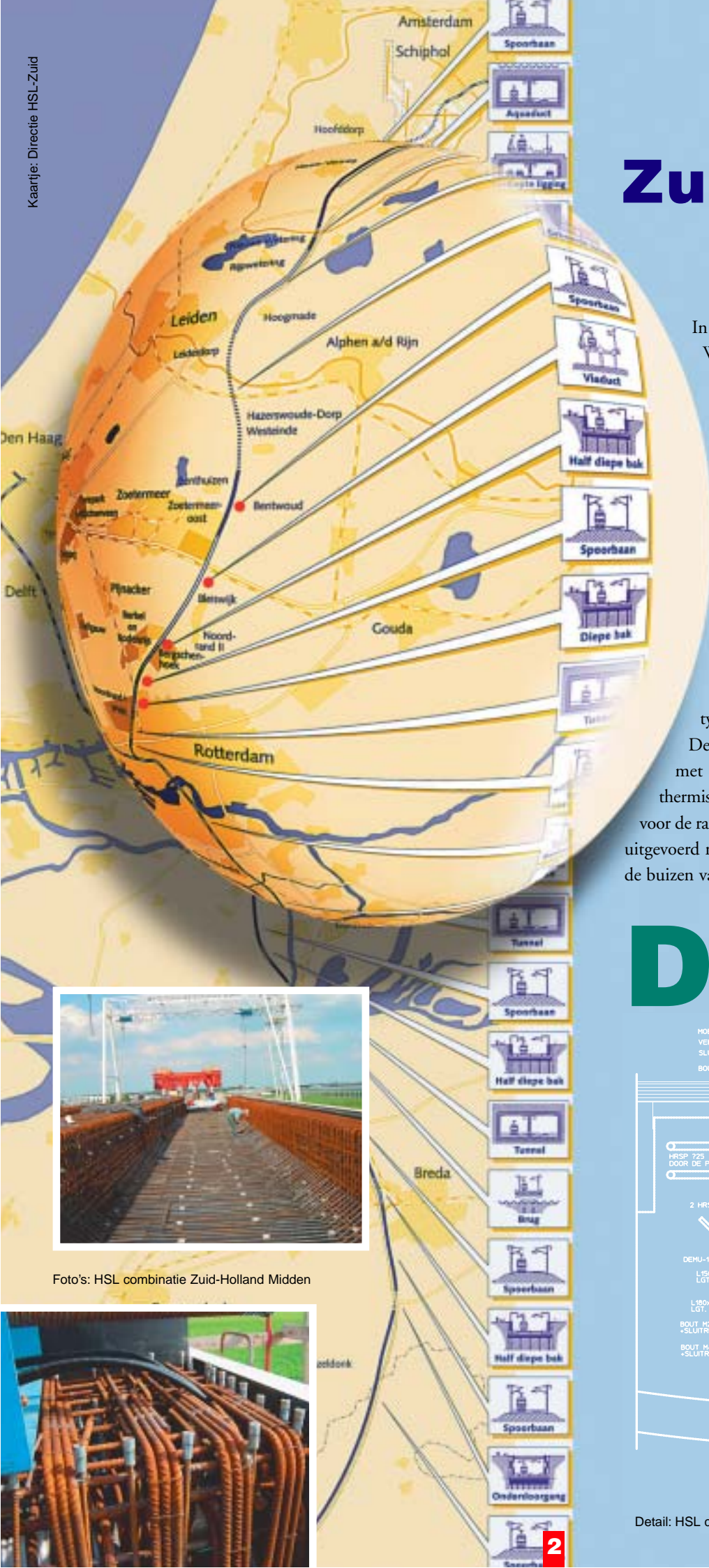
Naast vele duizenden KOMO-gecertificeerde standaard stekankers type 2010 en stekeinden type 2020 levert DEMU ook enkele specials.

De speciale staafankers type 3010 (*M30 en M42*) met een lengte van 600 mm zijn voorzien van een thermisch verzinkte bus en dienen als bevestigingspunten voor de randelementen (*zie detail*). Sommige ankers worden uitgevoerd met een aparte buiging om te voorkomen dat ze de buizen van de voorspanning kunnen raken.

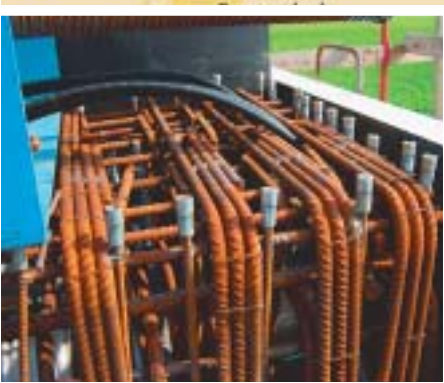
DEMU

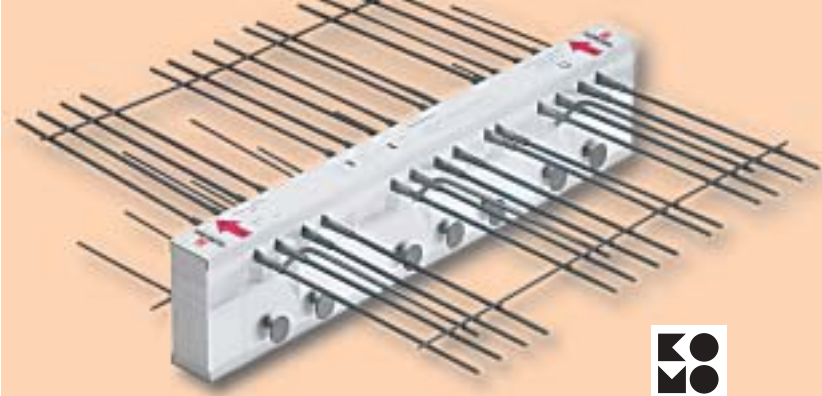


Detail: HSL combinatie Zuid-Holland Midden



Foto's: HSL combinatie Zuid-Holland Midden





NIEUW: HIT-SYSTEEM HALFEN

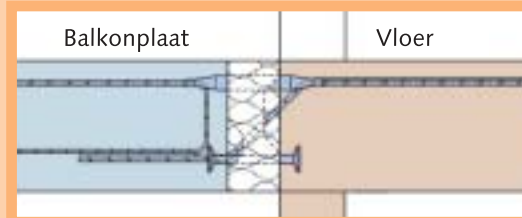
Als specialist in wapeningsdoorkoppelsystemen introduceert Halfen met het HIT-systeem een nieuwe generatie koudebrugonderbreking. Het **Halfen Iso element** verzorgt een doorgaande verbinding tussen de betonnen draagconstructie en de prefab betonnen balkon- of gallerijplaat. In een groot aantal Europese landen is dit product inmiddels een ware verkoop-HIT.

De medewerkers van de Business Unit Beton van Halfen zijn verantwoordelijk voor de succesvolle KOMO-attestering van dit nieuwe product. Zij zullen u in de toekomst ook voorzien van deskundig advies en prijsinformatie. Na opdracht wordt een uitgebreid technisch voorstel gemaakt ter goedkeuring van de constructeur.

Kenmerkend voor het HIT-systeem is het geringe aantal types waarmee voor elk balkon de juiste oplossing kan worden geboden. Tevens bestaat de mogelijkheid speciale op maat geëngineerde types onder KOMO te leveren.

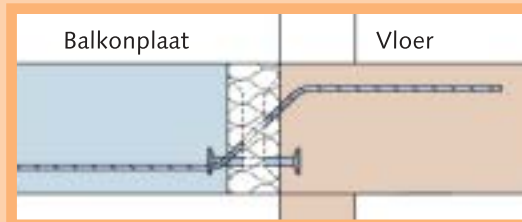
Type HIT-BX

Voor vrij uitkragende balkon- en gallerijplaten.
Dit type draagt zowel momenten als dwarskrachten over.



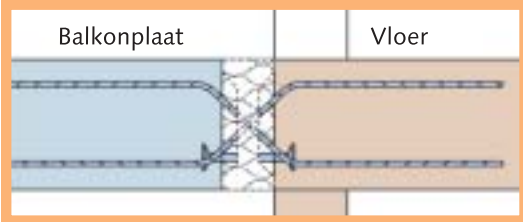
Type HIT-BQ

Voor vrij opgelegde balkonplaten met een nokaansluiting.
Bijvoorbeeld bij loggia's en balkons met kolom- of balkondersteuning.
Voor de overdracht van dwarskrachten.



Koudebrug- Nieuw! onderbreking Nieuw!

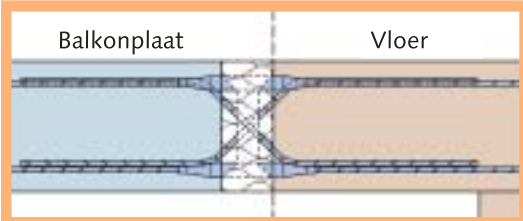
Balkonplaat Vloer



Type HIT-±BQ

Voor vrij opgelegde balkonplaten met een nokaansluiting.
Bijvoorbeeld bij loggia's en balkons met kolom- of balkondersteuning.
Voor de overdracht van zowel positieve- als negatieve dwarskrachten.

Balkonplaat Vloer



Type HIT-BD

Voor doorgaande vloeren, waarbij zowel positieve- als negatieve momenten en dwarskrachten overgedragen worden.

In de uitgebreide Nederlandse documentatie en het KOMO attest-met-productcertificaat wordt het HIT-systeem, de toepassing en de verwerking van het product uitvoerig beschreven. Voor de meest voorkomende standaard situaties is Nederlandse software in voorbereiding, die begin 2003 ter beschikking zal worden gesteld.

De modulaire opbouw garandeert optimale verwerking en een juiste prijs-prestatieverhouding. Door de economische combinatiemogelijkheden van de standaard elementen van 1000 en 200 mm lengte wordt de constructie optimaal belast en de koudebrug tot een minimum beperkt (*NEN 2778, F-factor > 0,65*). De HIT-elementen zijn optioneel leverbaar in brandwerende uitvoering (*F90*).

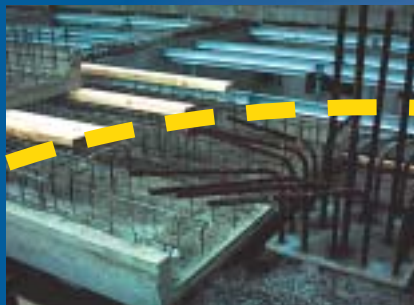
Tijdens de Betondag in Rotterdam op 21 november 2002 en tijdens de Internationale Bouwbeurs in Utrecht van 3 tot 8 februari 2003 wordt het systeem uitgebreid gepresenteerd. Voor documentatie of persoonlijk contact kunt u de antwoordkaart invullen of direct bellen, faxen of mailen met Halfen. Zij staan graag voor u klaar!



HALFEN

Zuidplein WTC4 Amsterdam

In opdracht van Kantoren Fonds Nederland/ ING Vastgoed Ontwikkeling bouwt de bouwcombinatie Zuidplein (BAM Nelissen van Egteren - HBG Utiliteitsbouw) fase IV van het WTC complex.



Deze 4e fase bestaat uit de volgende gebouwdelen: de kelder, de hoogbouw (*deel A, 27 verdiepingen*), de laagbouw (*delen B, C en D, 7 verdiepingen*) en het atrium.

Het atrium is een openbare ruimte die wordt omsloten door de gebouwdelen A, B, C en D. De kelder loopt onder het gehele gebouw door.

Voor de verbinding van de vele verschillende betononderdelen worden ca. 4.500 stuks stekkenbakken type HBT in verschillende uitvoeringen toegepast. Naast een concurrerend prijsniveau was er nog een speciaal uitvoeringsaspect: de mogelijkheid om eenvoudige stekkenbakken type HBT 85 Ø12 met een h.o.h. maat van 100 mm te kunnen leveren!

Tevens worden enkele duizenden stekankers en stekeinden (*van de bekende types 2010/2020*) toegepast. Beide producten worden onder KOMO-certificaat geleverd.

Door ruimtegebrek op de bouwplaats worden de producten per 2 verdiepingen aangeleverd om "just in time" te kunnen worden gebruikt in de stortcyclus van 1 verdieping per 6 werkdagen.

Geen
postzegel
nodig

Halfen Group Nederland
Antwoordnummer 810
7440 VL Enter

A N T W O O R D K A A R T

VAST

Beursagenda

21 november
Betondag



Tijdens de Betondag op 21 november verwelkomen DEMU en Halfen u graag op de gezamenlijke **stand 133/134**.

De Betondag staat dit jaar geheel in het teken van de 75-jarige Betonvereniging. Vanaf 09.00 uur gaan de deuren van 'De Doelen' in Rotterdam open voor een feestelijke ontvangst. Het uitgebreide programma en de festiviteiten gaan door tot 22.00 uur.



Noteert u ook in uw agenda op **3 t/m 8 februari 2003**:
*Halfen en DEMU bezoeken op de
Bouwbeurs in Utrecht!*

Zijn uw adresgegevens onjuist, wilt u dan zo vriendelijk zijn ze hieronder te corrigeren.

Náam: _____

Adres: _____

Postcode: _____

Woonplaats: _____

- Ik wil graag meer informatie over:
- | | |
|---|---|
| <input type="checkbox"/> Halfen catalogus metselwerkondersteuning | <input type="checkbox"/> DEMU technische documentatie okt. 2002 |
| <input type="checkbox"/> DETAN catalogus trekstrangsystemen | <input type="checkbox"/> DEMU Cd-rom/software versie 2.0 |
| <input type="checkbox"/> DEHA catalogus kogelkop-transportankers | <input type="checkbox"/> Persoonlijk contact DEMU-producten |
| <input type="checkbox"/> HIT catalogus koudebrugonderbreking | <input type="checkbox"/> Anders: _____ |
| <input type="checkbox"/> Persoonlijk contact Halfen producten | |
| <input type="checkbox"/> Anders: _____ | |

Heeft één van uw collega's eveneens behoefte aan

toezending van 'VAST', vult u dan hiernaast zijn/haar naam in: _____

Rekenprogramma CUR25

Het DEMU rekenprogramma voor de berekening van de DEMU boutankers type 1980, 1985 en 1988 is *(eindelijk)* klaar.

Door de complexiteit en de uitgebreidheid van de CUR 25 is het handmatig rekenen eigenlijk niet realistisch. Het rekenprogramma kan zowel controlerend als ontwerpend worden gebruikt. Het is vanzelfsprekend dat de resultaten van de berekeningen gebaseerd zijn op de materiaaleigenschappen van de boutankers die door DEMU worden geproduceerd en de CUR 25 (*Korte ankers in beton; berekening en uitvoering, tweede, herziene uitgave, 2000*).

Als 1^e producent/leverancier van in te storten boutankers biedt DEMU het rekenprogramma kosteloos aan!



De nieuwe DEMU Cd-rom 2.0 bevat nu:

- ◆ **Rekenprogramma boutankers 1980/1985/1988 volgens CUR 25**
- ◆ **CAD-tekenprogramma**
- ◆ **CAD-bibliotheek**
- ◆ **CAD-pulldownmenu**
- ◆ **Technische documentatie oktober 2002 in PDF formaat**
- ◆ **Stabu bestekstekst 2002**
- ◆ **Adobe Acrobat Reader 5.0**

Tevens is de technische documentatie van DEMU volledig vernieuwd. De laatste versie van augustus 1999 komt dus daardoor te vervallen.

Zowel de nieuwe technische documentatie van oktober 2002 als de nieuwe Cd-rom 2.0 zijn via de bijgevoegde antwoordkaart kosteloos aan te vragen.

Degene die zich in het verleden reeds heeft aangemeld voor het rekenprogramma of de eerste Cd-rom ontving, krijgt de nieuwe 2.0-versie automatisch toegestuurd!

Website **HALFEN**



Gezien het grote aantal hits en de vele aanvragen voor documentatie blijkt de site wel degelijk aan een behoefte te voldoen. Steeds meer relaties gaan er toe over om op deze manier informatie aan te vragen of software te down-loaden. Halfen hoopt dat de nieuwe site nog meer zal bijdragen aan de service naar haar relaties. Graag begroet Halfen u dan ook op: www.halfen.nl

Binnenkort kunt u terecht op de geheel vernieuwde Nederlandse website van Halfen. In verband met het samengaan van Halfen met Deha heeft de site -conform het nieuwe corporate design- een facelift gehad. Verder is de site nog overzichtelijker geworden door de duidelijke onderverdeling in de 3 Business Units **Beton**, **Gevel** en **Montagetechniek**.



De dames van DEMU

Deze keer stellen we graag een aantal gezichten achter DEMU aan u voor:



Linksboven staat **Mary Wildemast** (verkoop), Rechtsboven **Claudia van den Tweel** (telefoniste/receptioniste/verkoop). Zittend links **Annette Janszen** (administratie) en rechts **Miranda Flantua** (verkoop).



Realisatie: Prima Publishing - Oldenzaal



HALFEN-DEHA

YOUR BEST CONNECTIONS

Halfen b.v.

Vonderweg 5, Postbus 3, 7468 ZG Enter

Telefoon (0547) 38 30 30, Fax 38 30 35

E-mail: info@halfen.nl, Internet: www.halfen.nl



DEMU Metaalindustrie B.V.

Atoomweg 1, Postbus 8486, 3503 RL Utrecht

Telefoon (030) 241 24 21, Fax 241 44 69

E-mail: info@demu.nl, Internet: www.demu.nl

DEMU